

Stadt Winsen (Luhe)

41. Änderung des Flächennutzungsplans „Sondergebiete Windenergie/Landwirtschaft“

## Bewertung alternative Standorte für den Modellflugplatz der Modellfluggruppe Ramelsloh

(In der letzten Spalte ist der Standort mit einem (-) für „ausgeschlossen“ und (0) für „weiter prüfen“ markiert.)

Ort	Bewertung	Weiteres Vorgehen
<b>Übersicht</b>		
Standort 7	<ul style="list-style-type: none"> <li>im FNP von Winsen (Luhe) als Fläche für die Landwirtschaft ausgewiesen. In der Umgebung gibt es einige Waldflächen. nördlich des Standortes Naturschutzgebiet avifaunistische Belange müssten überprüft werden (Schwarzstorch) Golfplatz in der Nähe Avifaunistische Belange werden voraussichtlich dagegen stehen (Schwarzstorch, Seeadler) Gebiete mit hoher bis sehr hoher Bedeutung für den Artenschutz direkt angrenzend.</li> </ul>	-
Standort 8	<ul style="list-style-type: none"> <li>direkt südlich angrenzend an den B-Plan Scharmbeck Nr. 4, nur 200 m von südlich von geplanter Anlage entfernt (Ausschlusskriterium). Verschiebung nach Süden schwierig wegen Hochspannungsleitung</li> <li>im Brutgebiet mit landesweiter Bedeutung Gebiet zur Verbesserung der Lebensraumbedingungen für Kiebitze.</li> </ul>	-

Abb. 1 Mögliche alternative Standorte für den Modellflugplatz MFG Ramelsloh

Standort 7

Östlich von Bahlburg

Koordinaten:

53.300080, 10.205905

Standort 8

Zwischen Pattensen u. Luidorf

Koordinaten:

53.327220, 10.168819

Hier sollen Kiebitze dauerhaft brüten (Ausschlusskriterium) im Wasserschutzgebiet (kein Hindernis)

Standort 12  
 600m westlich des jetzigen Modellflugplatz  
 Koordinaten:  
 53.322184, 10.098053

im FNP von Winsen (Luhe) als Fläche für die Landwirtschaft ausgewiesen. In der Umgebung gibt es einige Waldflächen. Landschaftsschutzgebiet in unmittelbarer Nähe (westlich)

0



Abb. 2 Ausschnitt FNP Stadt Winsen(Luhe) mit Kennzeichnung des Alternativstandortes befindet sich im Wasserschutzgebiet (kein Hindernis)

Eignung abhängig von der Platzrunde des Flugplatzes Holtorfsloh: Bei Beibehaltung der Platzrunde Verlegung möglich, solange die Platzrunde nur im RROP dargestellt ist und nicht tatsächlich benötigt wird. Bei Verkleinerung der Platzrunde im RROP wird eine WEA hier her rücken, dann kann allerdings wahrscheinlich der alte Standort beibehalten werden.

Keine Hindernisse aus naturschutzfachlicher Sicht, ggf. mit Ergebnissen der Fledermaus- und Brutvogelkartierung abgleichen. Abstand zum wertvollen Waldgebiet „Pattenser Dicke“ muss definiert werden (Vorschlag 300m).

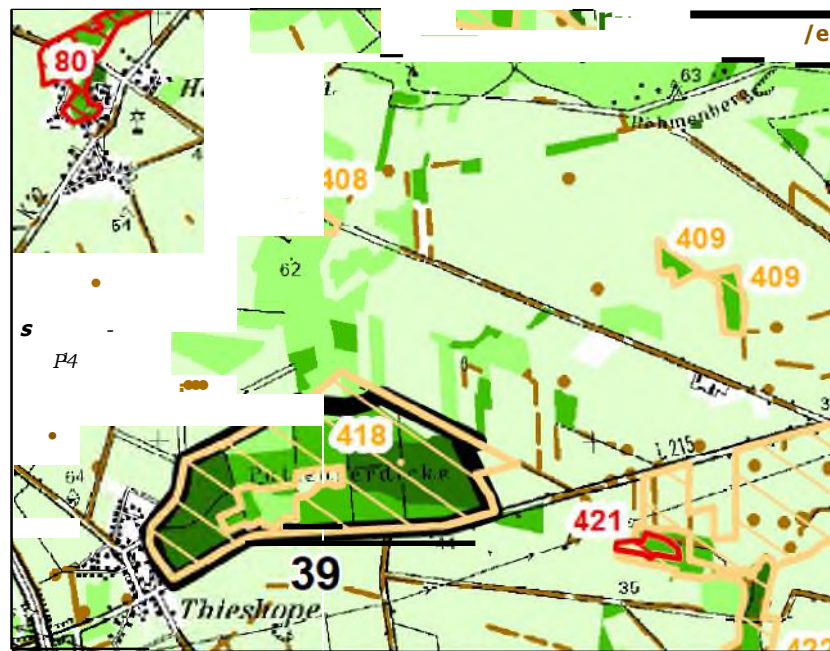


Abb. 3 Auszug LRP Landkreis Harburg, Karte 1 „Arten und Biotop“

Ort	Bewertung	Weiteres Vorgehen
-----	-----------	-------------------

### Übersicht

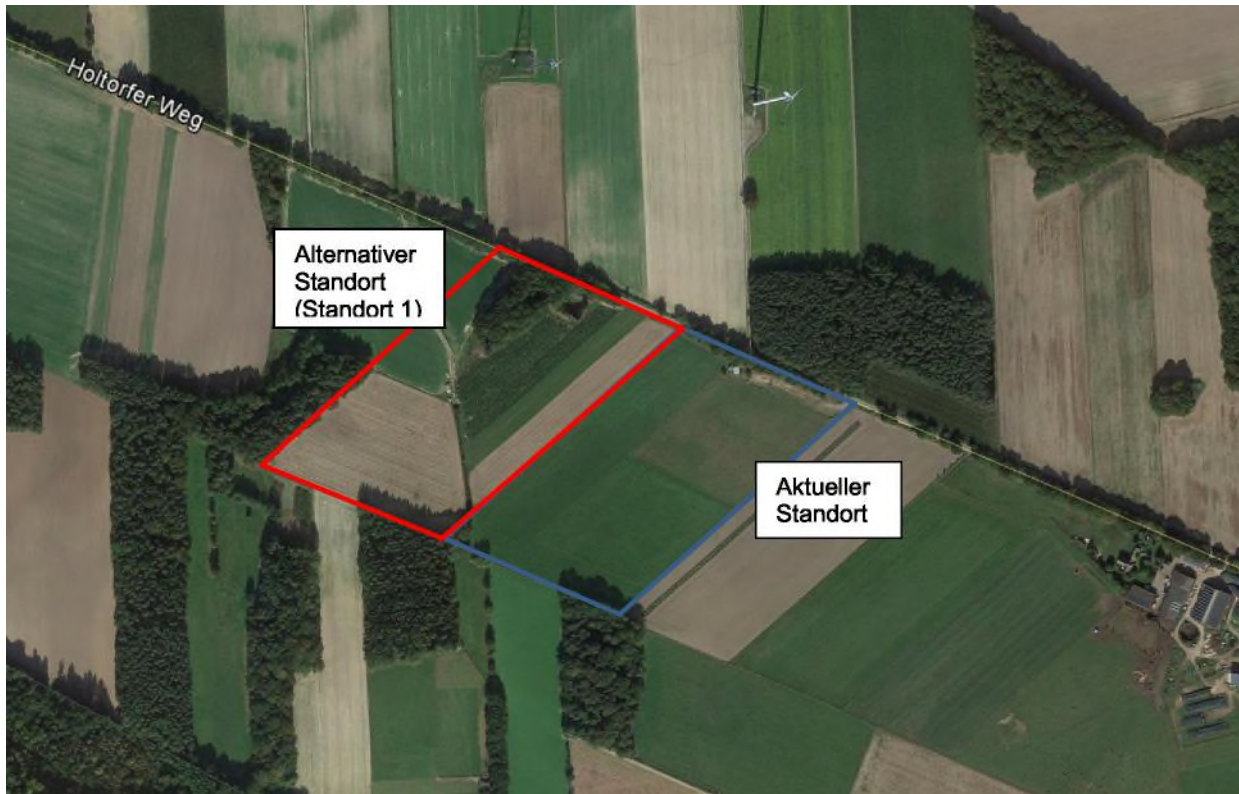


Abb. 4 Möglicher alternativer Standort für den Modellflugplatz MFG Ramelsoh (Flurstück 103/1)

<p>Standort 1</p> <p>Direkt angrenzender Nachbarschaft zum aktuellen Standort</p>	<p>□ Innerhalb des Stadtgebietes der Gemeinde Winsen, in direkt angrenzender Nachbarschaft zum jetzigen Standort. Die Fläche wird derzeit als Maisacker sowie zum Spargelanbau genutzt. Wald und Güllelagune im Gebiet Bedingt durch die Waldrandlage sind wohl Fledermausvorkommen zu prüfen. im Wasserschutzgebiet (kein Hindernis) Das RROP stellt für die Fläche folgende Nutzungen dar:</p> <ul style="list-style-type: none"> <li>○ Vorbehaltsgebiet für Landwirtschaft -aufgrund besonderer Funktionen</li> <li>○ Vorbehaltsgebiet für Wald</li> <li>○ Vorbehaltsgebiet für Natur und Landschaft Im FNP der Stadt Winsen ist die Fläche als „Fläche für die Landwirtschaft“ dargestellt</li> </ul> <p>Keine 500m von einer Windenergieanlage entfernt. Das gesamte Flurstück liegt im Abstandsradius von 500m zur nächsten geplanten WEA (P4).</p> <ul style="list-style-type: none"> <li>○ Die Bestandsanlagen PB2 und PB3 sind weniger als 500m entfernt vom jetzigen Modellflugplatz und der Modellflugplatz befindet sich trotzdem dort.</li> <li>○ Ob dennoch eine Nutzung der Fläche möglich ist, muss geprüft werden.</li> </ul>	<p>0</p>
---	--	----------

Hamburg, den 01.09.2015

Elbberg: Gerd Kruse / Leevke Heeschen

Peter Mix (MIX • landschaft & freiraum)

ELBBERG Stadt - Planung - Gestaltung, Kruse - Schnetter - Rathje  
Straßenbahnring 13, 20251 Hamburg, Tel. 040 460955-60, Fax -  
70 E-Mail [mail@elbberg.de](mailto:mail@elbberg.de), Internet [www.elbberg.de](http://www.elbberg.de)