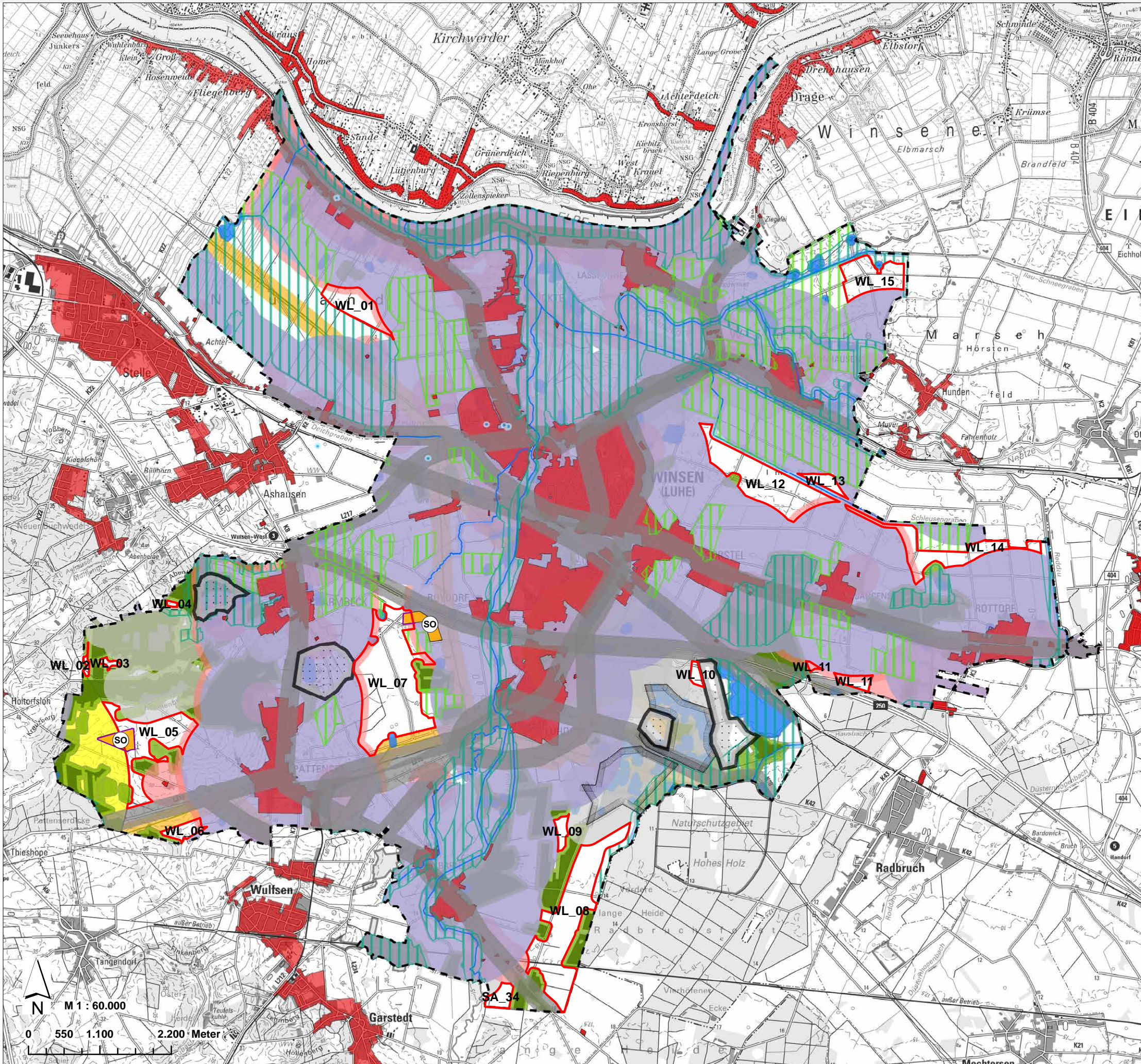


Potenzialkarte Windenergienutzung Winsen (Luhe)



Legende

- Stadtgrenze Winsen (Luhe)
- Bestand SO Wind Stadt Winsen (Luhe)

Harte Ausschlusskriterien

- Siedlungsbereich mit Wohnnutzung
- Einzelhäuser
- Sonderbauflächen / Gewerbe
- Naturschutzgebiete (NSG)
- WL_Freileitungen
- RROP2025_VRG_Rohstoffe
- RROP2025_VRG_Natura2000
- RROP2025_VRG_Natur_Landschaft
- RROP2025_VRG_Grünland
- RROP2025_VRG_Sportanlage
- Wasserflächen mit Puffer (50 m)
- Wasserschutzgebiete (WSG) Zone I

Weiche Ausschlusskriterien

- Abstand Wohnbebauung Winsen (1.000/900 m)
- Abstand Wohnbebauung LK Harburg (1.000 m)
- Abstand Sonderbauflächen / Gewerbe (300 m)
- Abstand klassifizierte Straßen (150 m)
- Abstand Freileitungen (150 m)
- RROP2025_VBG_Wald
- Abstand Wald (60 m)
- Abstand Segelflugplatz (2.075 m)

Weitere in der Potenzialanalyse berücksichtigte Kriterien werden hier nicht dargestellt, da sie durch die sichtbaren Ausschlussflächen überlagert werden (siehe Begründung).

Potenzialflächen Stadt Winsen

- Modifizierte Potenzialflächen Stadt Winsen (Luhe) > 1 ha mit Kennzeichnung gemäß RROP

Anlage 1 zur Begründung
Anlage 5 zur Vorlage der Stadt Winsen
Stadt Winsen (Luhe)

41. Änderung FNP "Windenergie"

Potenzialkarte

Stand: 01.09.2015